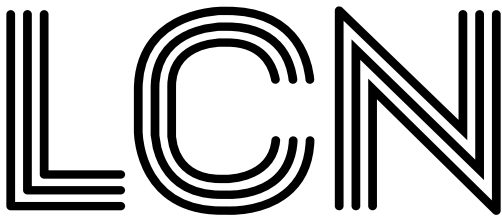




**CASUAL**



TAILORED UNIFORMS & TEXTILES

**A LCN – Luís Cameira & Nogueira Lda** é uma empresa especializada na produção e personalização de vestuário profissional e não profissional para as mais diversas áreas de negocio, nomeadamente hotelaria, restauração, ensino, industria, empresarial, casual, desporto, acessórios e merchandising, entre outros. Para além da produção disponibilizamos o serviço de personalização com bordados, estampados e etiquetas. Os nossos produtos são pensados e desenhados com uma imagem contemporânea e coerente, adaptada à identidade corporativa de cada cliente, independentemente da sua dimensão. A inovação, a personalização e a customização dos nossos artigos a preços competitivos fazem da LCN uma marca diferenciadora no mercado. O nosso foco assenta essencialmente no cliente conquistando assim a sua preferência, confiança e fidelização.

**LEGENDA:**

**Gr** Gramagem

**T** Tamanho

**C** Cor

**S** Sexo

\*As imagens deste catálogo são meramente ilustrativas





**Descrição**

Malha jersey 100% algodão semi-penteado.

**Ref.**

LCNATHENS

**Gr** 150 g/m<sup>2</sup>**T** S - M - L - XL - XXL**C** ● ○ ● ● ●**S** Homem

T-SHIRTS

**Descrição**

Malha jersey 100% algodão semi-penteado.

**Ref.**

LCNATHENSWOMEN

**Gr** 150 g/m<sup>2</sup>**T** S - M - L - XL - XXL**C** ● ○ ● ● ● ● ●**S** Mulher

T-SHIRTS

**Descrição**

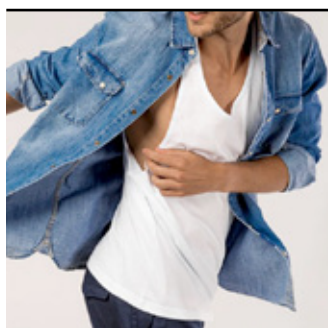
Esp.100% algodão | Malha jersey semi penteado.

**Ref.**

LCNTIRANA

**Gr** 160 g/m<sup>2</sup>**T** S - M - L - XL**C** ● ○ ● ● ● ● ● ●**S** Mulher

T-SHIRTS

**Descrição**

Esp.Malha jersey 100% algodão semi-penteado.

**Ref.**

LCNTHCIBIZA

**Gr** 140 g/m<sup>2</sup>**T** S - M - L - XL - XXL**C** ● ● ○ ● ● ● ●**S** Homem

T-SHIRTS

**Descrição**

Esp.Malha jersey 100% algodão semi-penteado.

**Ref.**

LCNBUCHAREST

**Gr** 150 g/m<sup>2</sup>**T** S - M - L - XL - XXL**C** ● ○ ● ● ● ● ●**S** Homem

T-SHIRTS

**Descrição**

Esp.Malha jersey 100% algodão semi-penteado.

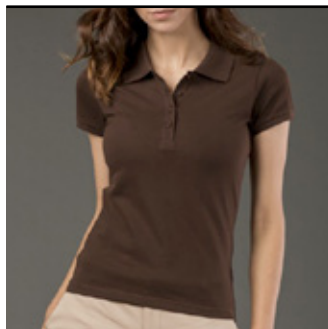
**Ref.**

LCNBUCHARESTWOMEN

**Gr** 150 g/m<sup>2</sup>**T** S - M - L - XL - XXL**C** ● ○ ● ● ● ● ●**S** Mulher

T-SHIRTS



**Descrição**

100% algodão semi penteado | Malha piqué.

**Ref.**

LCNEVE

POLOS

**Gr** 195 g/m<sup>2</sup>**T** S - M - L - XL - XXL**C** **S** Mulher**Descrição**

100% algodão semi penteado | Malha piqué.

**Ref.**

LCNBERN

POLOS

**Gr** 210 g/m<sup>2</sup>**T** S - M - L - XL - XXL**C** **S** Homem**Descrição**

Esp.Malha piqué 100% algodão semi-penteado.

**Ref.**

LCNBERNWOMEN

POLOS

**Gr** 210 g/m<sup>2</sup>**T** S - M - L - XL - XXL**C** **S** Mulher**Descrição**

Esp.50% algodão 50% poliéster.

**Ref.**

LCNMOSCOW

SWEATSHIRT

**Gr** 320 g/m<sup>2</sup>**T** S - M - L - XL - XXL**C** **S** Unisexo**Descrição**

50% algodão | 50% poliéster.

**Ref.**

LCNDELTA

SWEATSHIRT

**Gr** 300 g/m<sup>2</sup>**T** S - M - L - XL - XXL**C** **S** Unisexo**Descrição**

50% algodão | 50% poliéster.

**Ref.**

LCNPHOENIX

SWEATSHIRT

**Gr** 320 g/m<sup>2</sup>**T** S - M - L - XL - XXL**C** **S** Unisexo

**Descrição**

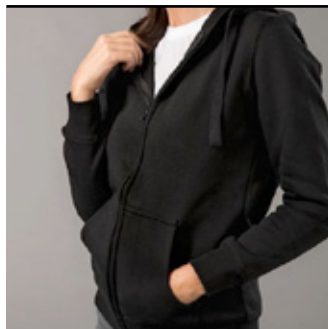
50% algodão 50% poliéster.

**Ref.**

LCNAMSTERDAM

**Gr** 320 g/m<sup>2</sup>**T** S - M - L - XL - XXL**C** ● ● ● ●**S** Homem

SWEATSHIRT

**Descrição**

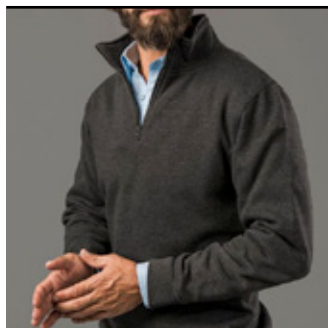
50% algodão 50% poliéster.

**Ref.**

LCNAMSTERDAMWOMEN

**Gr** 320 g/m<sup>2</sup>**T** S - M - L - XL - XXL**C** ● ● ● ●**S** Mulher

SWEATSHIRT

**Descrição**

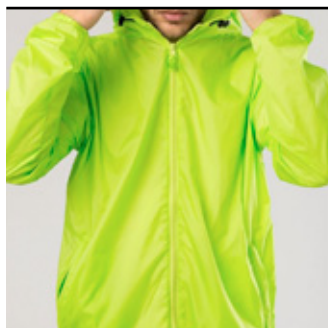
50% algodão 50% poliéster.

**Ref.**

LCNBUDAPEST

**Gr** 320 g/m<sup>2</sup>**T** S - M - L - XL - XXL**C** ● ● ●**S** Homem

POLOS

**Descrição**

100% poliéster.

**Ref.**

LCNDUBLIN

**Gr** 65 g/m<sup>2</sup>**T** XS - S - M - L - XL - XXL**C** ● ● ● ● ● ●**S** Unisexo

CORTA-VENTO

**Descrição**

100% poliéster.

**Ref.**

LCNHELKINKI

**Gr** 260 g/m<sup>2</sup>**T** S - M - L - XL - XXL**C** ● ○ ● ● ● ● ●**S** Homem

CASACO

**Descrição**

100% poliéster.

**Ref.**

LCNHELKINKIWOMEN

**Gr** 260 g/m<sup>2</sup>**T** S - M - L - XL - XXL**C** ● ○ ● ● ● ●**S** Homem

CASACO



**Descrição**

Exterior: 100% poliamida Forro: 65% poliéster,  
35% algodão

**Ref.**

LCNPRAGUE

CORTA-VENTO

**Gr** 80 g/m<sup>2</sup>

**T** S - M - L - XL - XXL

**C** 

**S** Unisexo



### **INFORMAÇÕES:**

Todas as peças são produzidas de acordo com as linhas standard ( + info enviar e-mail para [geral@lcntextil.pt](mailto:geral@lcntextil.pt) ). Todas as peças com produção exclusiva terão que ser aprovadas pelo cliente antes de iniciar a produção.



### **TOLERÂNCIA TÊXTIL:**

Os produtos comercializados pela LCN deverão carecer de uma tolerância de +/- 5% na gramagem e medidas.





Deverá consultar os “ Termos & Condições” e a “Politica de Privacidade” no nosso site: [www.lcntextil.pt](http://www.lcntextil.pt)


LCN

TAILORED UNIFORMS & TEXTILES

[www.lcntextil.pt](http://www.lcntextil.pt)

 Rua Calouste Gulbenkian n° 52, 6° E2  
4050-144 Porto, Portugal

 [geral@lcntextil.pt](mailto:geral@lcntextil.pt)

 (+351) 919 690 398 / (+351) 224 064 728